


MANISCOPIC


MT 1335 SL




- Altura de elevación : 13 m
- Capacidad nominal : 3500 kg
 - Alcance máximo : 9,40 m
- Transmisión : convertidor de par
 - Estabilizadores hidráulicos
 - Corrector de nivel


MT 1335 SL


 **Capacidad de carga**3500 kg
a 500 mm (talón horquillas)
Carga de basculamiento a alcance máximo
con estabilizadores1400 kg
Esfuerzo al extremo de los dientes
según ISO 8313 - 1986 volteando7000 daN


 **Altura de elevación :**13 m
Tiempos : vacío/con carga (en s)
Elevación10,8/11,2
Descenso7,3//7
Salida simultánea del 1^{er} y 2^{do} telescópico24,8/25,2
Entrada simultánea del 1^{er} y 2^{do} telescópico12,7/12,3
Tiempo en vacío (en s)
Volteo4,3
Descargamiento3,4


 **Neumáticos**
400/80 - 24 TL 156 B

 **Horquillas (mm)**
Longitud1200
Ancho x espesor125 X 45
Distancia máxima entre horquillas1040
Rotación del tablero124°


 **Frenos multidiscos con asistencia en baño de aceite
sobre los 2 ejes**

 **Motor PERKINS**
Tipo1104C.44
Cilindrada4 cilindros - 4400 cm³
Potencia (ISO/TR 14396)82 cv/61,5 kw
a 2200 rpm
Par máximo302 Nm a 1400 rpm
Inyeccióndirecta
Refrigeraciónpor agua

 **Transmisión**Convertidor de par
Inversor de marchaelectro - hidráulico
4 Velocidades delanteras y traseras
Velocidad de translación25 km/h

 **Sistema hidráulico**
Bomba de elevación/inclinación
de engranajes :260 bars/105 l/mn
Divisor de caudal prioritario
para la dirección y la asistencia de frenos

 **Capacidades**
Sistema de refrigeración18,5 l.
Aceite motor10,5 l.
Aceite hidráulico126 l.
Aceite transmisión16 l.
Carburante135 l.

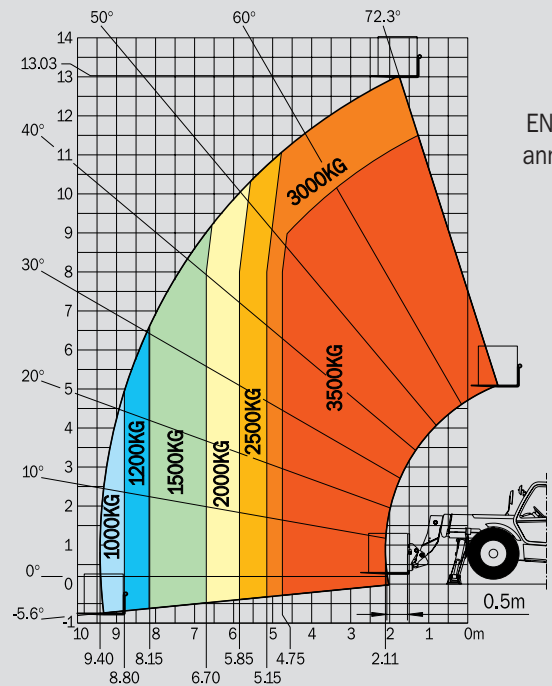
 **Peso total (horquillas incluidas)**10125 kg
Anchura total2,39 m
Anchura estabilizadores al suelo2,32 m
Altura total2,58 m
Radio de giro (con neumáticos)4,15 m
Longitud al tablero5,96 m
Distancia al suelo0,45 m
Fuerza de tracción7500 daN

Las características indicadas no comprometen a la empresa constructora y pueden ser modificadas sin previo aviso.
Las máquinas presentadas en esta documentación pueden incluir ciertas opciones.
PATENTES FR 93 14367 - EP 0 656 315 US PENDING

A	1200
B	2770
C	2135
C1	2045
D	5955
D1	5865
D2	4420
E	7155
F	1990
F1	1990
G	450
G1	445
G2	450
G3	275
H	7°
H1	7°
I	1050
J	950
K	1040
L	45
N	1850
O	125
P2	45,5°
P3	40°
R	3870
S	8789
T	4565
U1	2575
U2	2755
V	5650
V1	1450
V2	4070
W	2300
W1	2320
W2	1225
W3	2035
Y	12°
Z	112°

mm

Alcance a altura máxima : 1,15 m



Según
EN 1459
annexe B

